

## Deckenrandschalung Typ FA mit Ankerleiste, Typ FT mit Trapezleiste und Typ F

Deckenränder schnell und einfach Schalen.

Ideal bei untergeordneten Gebäuden, bei Haustrennwänden, Treppenhäusern und Gebäuden mit Zusatzdämmung.

LohrElement Deckenrandschalung wird zum seitlichen Abschalen von Stahlbetondecken verwendet. Die Elemente werden einbaufertig in der statisch erforderlichen Höhe angeliefert.

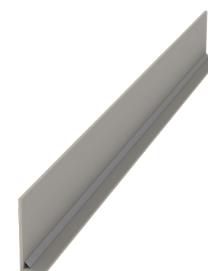
Durch den Einsatz der verlegefertigen LohrElement Deckenrandschalungen spart der Bauprofi Zeit und somit Lohnkosten. Alle Randkosten einer konventionellen Schalung entfallen.



Typ FA mit Ankerleiste



Typ FT mit Trapezleiste



Typ F ohne Ankerleiste

### Vorteile

- ersetzt zeitaufwendiges Abmauern bzw. Einschalen
- einfache und schnelle Verlegung durch einbaufertige Anlieferung
- abstützungsfreie, selbsttragende Schalung
- „baubiologische Unbedenklichkeit“
- witterungs- und frostbeständig
- kein Vorhalten, Ausschalen, Säubern und Transport der Schalung
- Zwischenmaße möglich

### Technische Daten

<b>Verlegezeit:</b>	1 Person benötigt 1 – 1,75 Min/m
<b>Elementlänge:</b>	2,38 m
<b>Seitenteil:</b>	10 mm „mineralisch geb. Flachpressplatte“ nach DIN EN 634-2 Klasse 1; Brandverhalten nach DIN EN 13501-1: B-s1, d0
<b>Fußteil:</b>	70 x 10 mm „mineralisch geb. Flachpressplatte“ nach DIN EN 634-2 Klasse 1; Brandverhalten nach DIN EN 13501-1: B-s1, d0
<b>Zubehör pro Element:</b>	1 Stück Elementverbinder

### Bestellbeispiel

FA30 mit Ankerleiste

### Lieferung

- Liefereinheit: Stück
- Lieferung auf Paletten

### Konfigurieren und anfragen



## Deckenrandschalung

### Anwendungsbereich / Verlegeuntergrund

Wärmebrückendämmung und verlorene Schalung von Stahlbetondeckenrändern.

Sauberer und ebener Untergrund max. Toleranz + / - 5 mm. Befestigung auf allen Mauerwerksarten, Holz, Beton, sowie Stahl möglich. Gegebenenfalls bei saugfähigem Untergrund z.B. Porenbeton anfeuchten.

### Verarbeitungshinweise

LohrElement Spezial-PU-Schaum „ca. fingerdick“ dosiert auf Untergrund auftragen. Bei Verlegung auf Stahl Kartuschenkleber Typ KLE verwenden.

Kann die LohrElement Deckenrandschalung aufgrund statischer Vorgaben nicht mit LohrElement Spezial-PU-Schaum verlegt werden, ist je nach Untergrund auch ein Annageln, Verdübeln mittels Schlagdübel oder ein Verlegen mit Flexkleber möglich.

LohrElement Deckenrandschalung an einer Ecke beginnend aufsetzen, ausrichten und bis zur Aushärtung des Klebeschaumes beschweren oder annageln.

Abhängig vom Material bzw. der Dämmstoffstärke ist ab einer Deckenhöhe von 20 - 25 cm ein Elemente mit integrierter Ankerleiste zu verwenden, ansonsten ist ein zusätzliches abstützen erforderlich. Die Ankerleiste ist mit Hilfe von Fixierdrähten alle 50 cm an der vorhandenen Bewehrung zu sichern. Die Fixierdrähte nicht in die beiden ersten Löcher der Ankerleistenstöße einhängen. Bei Seitenteilen aus „mineralisch geb. Flachpressplatten“ ist eine dauerhaft kraftschlüssige Verbindung mit dem Betonkern nur mit Ankerleiste oder mit Trapezleiste gewährleistet. Ohne Anker-/Trapezleiste kann durch das Schwinden und Kriechen vom Beton ein Riss entstehen.

Beim Typ F, FA und FS sind alle Elementstöße während der Montage bzw. des Aushärtens des Klebeschaums mit den mitgelieferten Elementverbindern zu sichern und mit LohrElement Spezial-PU-Schaum zu füllen. Die Elementverbinder können nach dem Betonieren entfernt werden.

Alle Elementstöße mit LohrElement Spezial-PU-Schaum versehen und Element für Element verlegen.

Zum Erstellen von Ecken lassen sich die Elemente mit handelsüblichen Sägen auf Gehrung schneiden. Der LohrElement Spezial-PU-Schaum ist witterungsabhängig nach ca. 30 bis 120 Minuten soweit ausgehärtet, dass die Decke betoniert werden kann.

**Hinweise:** Beim Verdichten des Betons mit dem Flaschenrüttler ist ein Mindestabstand von 30 cm zum Deckenrand einzuhalten. Muss bis an den Deckenrand mit dem Rüttler verdichtet werden, sind LohrElement Deckenrandschalungen mit integrierter Ankerleiste zu verwenden. Rollladenkästen müssen durch Vorspannen eines Kantholzes gesichert werden.

Ab einer Elementhöhe von 30 cm ist mehrlagig bzw. mit seitlichen Abstützungen zu betonieren. Beim Einbringen der folgenden Betonlage sollte die darunterliegende Schicht soweit abgebunden sein, dass diese keinen zusätzlichen Druck auf die Schalung ausübt.

Maßnahmen gegen ein „Schieben von Decken“, gegen das Einlaufen von Beton in die oberste Steinlage, sowie dem Einbau von Kantenschutz bzw. Baulager mit Lastzentrierung werden durch den Einbau von LohrElement Deckenrandschalung nicht beeinträchtigt.

### Lagerung

- sauberer, ebener Grund
- vor direkten Witterungseinflüssen in der Originalverpackung bis zur Verarbeitung schützen
- keine dunkel gefärbten Folien zur Abdeckung verwenden

#### LohrElement GmbH

Würzburger Straße 35  
D-97737 Gemünden a. Main

Telefon: +49 (0) 93 51 - 80 09 -0  
Telefax: +49 (0) 93 51 - 80 09 -10

E-Mail: [info@lohrelement.de](mailto:info@lohrelement.de)  
Internet: [www.lohrelement.de](http://www.lohrelement.de)