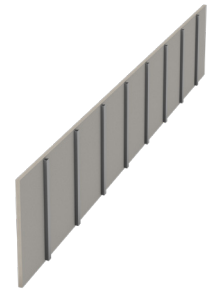


Abschalbrett Typ B

Bodenplatten- und Deckenränder im Betonbau schnell und einfach Schalen und Abdecken von Schalungsfugen.

LohrElement Abschalbrett wird zum seitlichen Abschalen von Bodenplatten und Stahlbetondecken an Ortbetonschalungen befestigt. Nach dem Betonieren der Fundamente / Wände kann man unter Berücksichtigung der Ausschulfristen die Ortbetonschalung entfernen. Das Abschalbrett ist ohne zusätzlichen Schalaufwand gleich die Schalung für die Bodenplatte bzw. den Deckenrand.

LohrElement Abschalbrett wird aber auch zum Schließen von waagrechten Schalungslücken im Betonbau verwendet. Man kann das Abschalbrett einfach als „Lückenfüller“ auf Schalung und Deckenaufleger bzw. Schalung und Schalung legen und muss nicht aufwendig Schalbretter zurecht schneiden.



Typ B

Bei der Verwendung von Abschalbrettern profitieren Baufirmen gleich doppelt. Sie sparen erstens zusätzliches Schalungsmaterial und zweitens Arbeitszeiten und die damit verbundenen Lohnkosten.

Vorteile

- ersetzt zeitaufwendiges Einschalen von Bodenplatten und Deckenrändern
- einfache und schnelle Verlegung durch einbaufertige Anlieferung
- abstützungsfreie, selbsttragende Schalung
- kraftschlüssige Verbindung zum Beton
- kein Vorhalten, Ausschalen, Säubern und Transport der Schalung
- Zwischenmaße möglich

Technische Daten

- Verlegezeit:** 2 Person benötigt 2 – 4 Min/m
Elementlänge: 2,38 m
Plattenmaterial: bis Elementhöhe 30 cm: 10 mm; ab Elementhöhe 36 cm: 14 mm „mineralisch geb. Flachpressplatte“ nach DIN EN 634-2 Klasse 1; Brandverhalten nach DIN EN 13501-1: B-s1, d0
Noppenmaterial: Trapezleisten aus Hart-PVC

Lieferung

- Liefereinheit: Stück
- Lieferung auf Paletten

Konfigurieren und anfragen



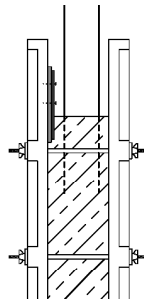
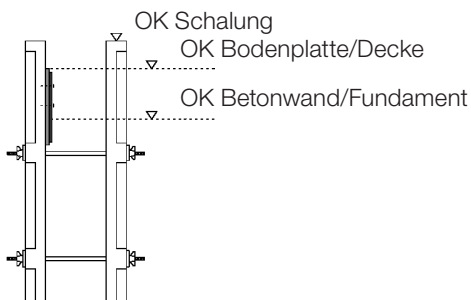
Abschalbrett

Anwendungsbereich / Verlegeuntergrund

Verlorene Schalung für Bodenplatten- und Deckenabstimmung, sowie zur Abdeckung von waagrechten Lücken zwischen Schalung und Deckenaufleger im Stahlbetonbau in Verbindung mit herkömmlicher Schalung

Ortbetonschalungen (Systemschalungen, Rahmenschalungen, etc.)

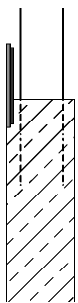
Montageablauf / Verarbeitungshinweise



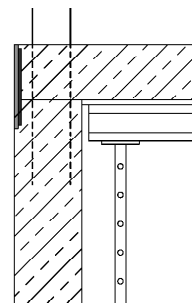
Herkömmliche Schalung der Fundamente bzw. Wände wie gewohnt erstellen.

LohrElement Abschalbrett im oberen Drittel in die äußere Schalung schrauben oder nageln, so dass die Oberkante Abschalbrett genau auf Höhe der späteren Bodenplatte bzw. Decke liegt.

Fundament bzw. Wand wie gewohnt betonieren.



Die Befestigungsnägel entfernen und die Fundamente bzw. Wände ausschalen.



Bodenplatte bzw. Decke ohne weitere Abstützung des Abschalbrettes wie gewohnt betonieren.

Lagerung

- sauberer, ebener Grund
- vor direkten Witterungseinflüssen in der Originalverpackung bis zur Verarbeitung schützen
- keine dunkel gefärbten Folien zur Abdeckung verwenden

LohrElement GmbH

Würzburger Straße 35
D-97737 Gemünden a. Main

Telefon: +49 (0) 93 51 - 80 09 -0
Telefax: +49 (0) 93 51 - 80 09 -10

E-Mail: info@lohrelement.de
Internet: www.lohrelement.de